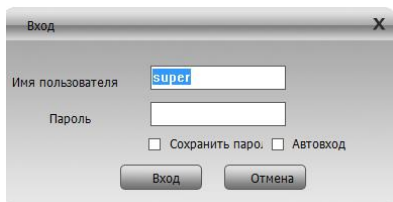


Руководство пользователя

Программное обеспечение
CMS
(xmeue.net)

Запуск программы CMS

После завершения установки ПО, запускаем ярлык CMS.

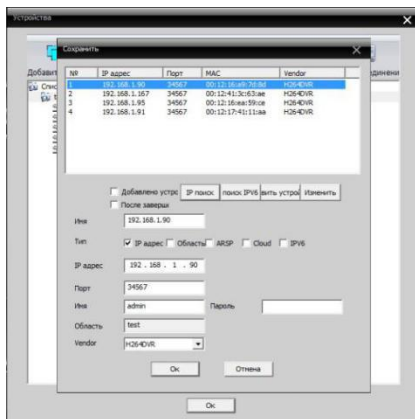


Откроется окно, где необходимо ввести логин и нажать **«Вход»** (логин по умолчанию **super**, пароль отсутствует).

Добавление устройств в CMS по локальной сети.

В разделе **«Система»** выбрать **«Устройства»**. В окне **«Устройства»** необходимо нажать на **«Список»** - **«Добавить обл.»**, вписать название и нажать **«Ок.»** Затем нужно выбрать созданную область и нажать **«Добавить устр.»**. Для автоматического поиска устройств необходимо нажать на **«IP поиск»**, появится список доступных устройств. Добавить устройство в список можно нажатием кнопки **«Добавить устройство»**, при необходимости вписав пароль.

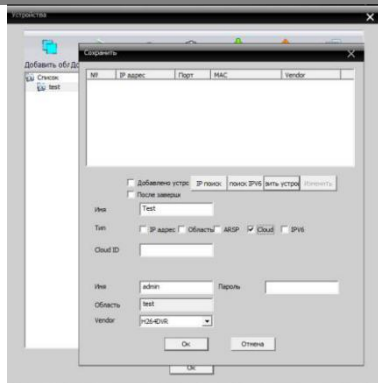
Чтобы открыть окно просмотра каналов, необходимо из главного меню в разделе **«Устройства»** двойным нажатием левой кнопки мыши выполнить вход в устройство, затем нажать правой кнопкой мыши и выбрать **«Основной поток»** или **«Экстра поток»** (дополнительный поток).



Добавление устройств в CMS через облачный сервис.

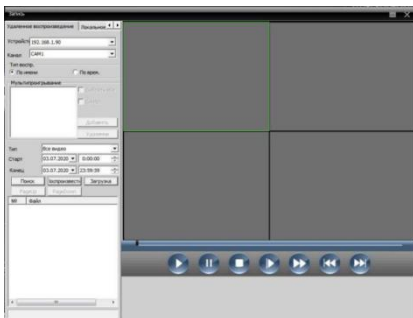
В разделе «Система» выбрать «Устройства». В окне «Устройства» необходимо нажать на «Список» - «Добавить обл», вписать название и нажать «Ок.» Затем нужно выбрать созданную область и нажать «Добавить устр». В строке «Тип» выбрать «Cloud» и заполнить необходимые поля.

- **Имя** - укажите название устройства, которое будет отображаться в системе.
- **Тип** - тип добавления устройства в систему, нужно выбрать «Cloud».
- **Cloud ID** - укажите ID регистратора.
- **Имя** - укажите имя учётной записи (по умолчанию - admin).
- **Пароль** - укажите пароль учётной записи (по умолчанию - нет).
- **Область** - группа, в которую добавляется устройство.
- **Vendor** - производитель.



Поиск и воспроизведение видео из архива.

На главной странице программы открыть **«Воспроизведение»**. Выбрать нужное устройство и канал. Ниже настроить запрос - **«Тип»** - **«Все видео»** или можно выбрать нужный вариант из списка. Укажите время (**«Старт»** и **«Конец»**) и нажмите кнопку **«Поиск»**. Затем выбрать нужный файл из найденного и нажать **«Воспроизвести»**.

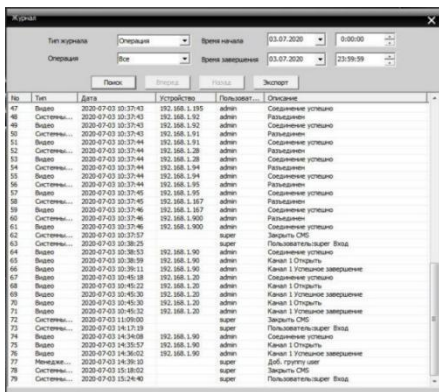




- Кнопки управления видео.

Журнал.

В разделе «Система» выбрать «Журнал». Появится окно просмотра записей событий. Здесь можно указать отрезок времени, тип журнала и операции для поиска.



Журнал

Тип журнала: Операции | Временная шкала: 03.07.2020 | 9:00:00

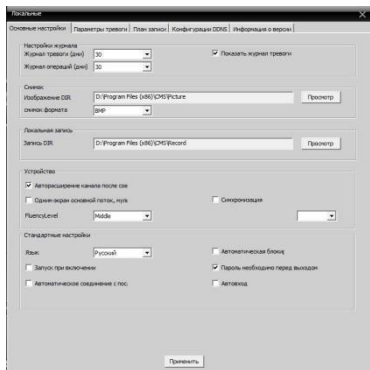
Операция: Все | Временная шкала: 03.07.2020 | 23:59:59

№	Тип	Дата	Устройство	Пользователь	Описание
47	Видео	2020-07-03 10:37:43	192.168.1.195	админ	Соединение успешно
48	Системный	2020-07-03 10:37:43	192.168.1.92	админ	Разъединен
49	Видео	2020-07-03 10:37:43	192.168.1.92	админ	Соединение успешно
50	Системный	2020-07-03 10:37:43	192.168.1.91	админ	Разъединен
51	Видео	2020-07-03 10:37:44	192.168.1.91	админ	Соединение успешно
52	Системный	2020-07-03 10:37:44	192.168.1.28	админ	Разъединен
53	Видео	2020-07-03 10:37:44	192.168.1.28	админ	Соединение успешно
54	Системный	2020-07-03 10:37:44	192.168.1.94	админ	Разъединен
55	Видео	2020-07-03 10:37:44	192.168.1.94	админ	Соединение успешно
56	Системный	2020-07-03 10:37:44	192.168.1.95	админ	Разъединен
57	Видео	2020-07-03 10:37:45	192.168.1.95	админ	Соединение успешно
58	Системный	2020-07-03 10:37:45	192.168.1.167	админ	Разъединен
59	Видео	2020-07-03 10:37:46	192.168.1.167	админ	Соединение успешно
60	Системный	2020-07-03 10:37:46	192.168.1.900	админ	Разъединен
61	Видео	2020-07-03 10:37:46	192.168.1.900	админ	Соединение успешно
62	Системный	2020-07-03 10:37:57		админ	Закрыть SMS
63	Системный	2020-07-03 10:38:25		админ	Пользователь:админ Ввод
64	Видео	2020-07-03 10:38:53	192.168.1.90	админ	Соединение успешно
65	Видео	2020-07-03 10:38:59	192.168.1.90	админ	Канал 1 Открыть
66	Видео	2020-07-03 10:39:11	192.168.1.90	админ	Канал 1 Успешное завершение
67	Видео	2020-07-03 10:45:18	192.168.1.20	админ	Соединение успешно
68	Видео	2020-07-03 10:45:22	192.168.1.20	админ	Канал 1 Открыть
69	Видео	2020-07-03 10:45:30	192.168.1.20	админ	Канал 1 Успешное завершение
70	Видео	2020-07-03 10:45:30	192.168.1.20	админ	Канал 1 Открыть
71	Видео	2020-07-03 10:45:32	192.168.1.20	админ	Канал 1 Успешное завершение
72	Системный	2020-07-03 11:09:00		админ	Закрыть SMS
73	Системный	2020-07-03 14:17:19		админ	Пользователь:админ Ввод
74	Видео	2020-07-03 14:34:08	192.168.1.90	админ	Соединение успешно
75	Видео	2020-07-03 14:35:57	192.168.1.90	админ	Канал 1 Открыть
76	Видео	2020-07-03 14:36:02	192.168.1.90	админ	Канал 1 Успешное завершение
77	Менеджер	2020-07-03 14:36:10		админ	Доб. группу камер
78	Системный	2020-07-03 15:18:02		админ	Закрыть SMS
79	Системный	2020-07-03 15:18:40		админ	Пользователь:админ Ввод

Локальные настройки.

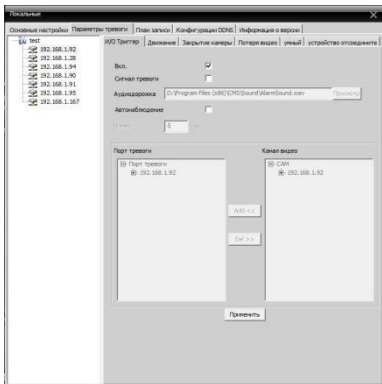
Основные настройки.

Здесь можно настроить время хранения журналов, выбрать путь сохранения изображений и видео, способы подключения к потокам видео, автоматическую блокировку при бездействии, запуск программы при включении компьютера, использование пароля при выходе из программы, автовход в программу без введения пароля, автоматическое соединение с последним каналом с сохранением расположения камер.



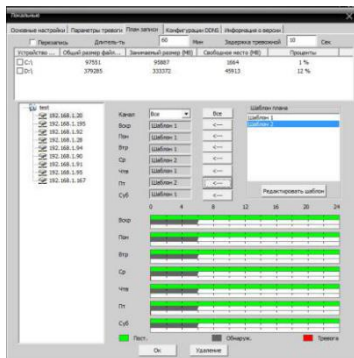
Параметры тревоги.

Включение/отключение разных типов тревог и выбор сигнала для них.



План записи.

В данном пункте можно настроить расписание записи. Необходимо выбрать канал и настроить расписание записи на нужные дни недели. Нажав на «**Редактировать шаблон**» можно редактировать и создавать шаблоны записи.



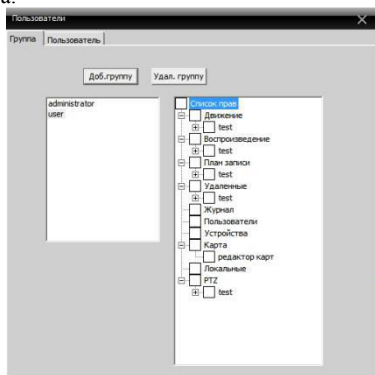
Конфигурации устройства.

Раздел «**опции**» - «удалённые». Здесь можно удалённо настроить выбранное устройство.



Пользователи.

Раздел «система» - «пользователи». Добавление, редактирование, удаление групп и пользователей. При создании новой группы, можно настроить её права.



Просмотр камер на карте.

В разделе «опции» нажимаем на «Карта». Необходимо зайти в режим редактирования, поставив галочку на «Изменить». Добавить карту можно нажав на «Редактирование изобра» - «Добавить» - «Просмотр» и указать рисунок карты, ввести имя и нажать «ОК», затем во вкладке «Изображение» перетащить рисунок карты. Чтобы установить камеру на карту, необходимо из раздела «Устройство» перетащить камеру на карту. Далее выйти из режима редактирования, убрав галочку с «Изменить». Для просмотра трансляции с камер, необходимо двойным щелчком мыши нажать на нужную камеру из списка или на карте.



Task конфиг.

В данном пункте можно настроить быстрое подключение к нескольким устройствам. В разделе «**опции**» нажимаем на «**Task конфиг**». Для создания плана жмём «**Добавить**». В списке слева выбираем нужную камеру - «**Добавить**». В колонке «**Поток**» выбираем «**Основной поток**» или «**Экстра поток**» (дополнительный поток). Подтверждаем кнопкой «**Ок**». Для запуска плана в разделе «**Устройство**» нажать правой кнопкой мыши на созданную область - Task план - выбрать нужный план.

