

Руководство пользователя

Программное обеспечение
VMS
(topslink.net)

Запуск программы VMS

После завершения установки ПО, запускаем ярлык VMS.




При первом включении необходимо придумать пароль не менее 8 символов (пример: admin123). Нажать «Next».



The screenshot shows the 'Initialization' window with two tabs: '1. Password Setting' (active) and '2. Password Protection'. A yellow information icon is followed by the text 'Please set admin password at first installation!'. Below this, there are three input fields: 'Password' (with a masked password of 8 dots), 'Password Strength' (with a progress bar showing approximately 75% completion), and 'Confirm Password' (with a masked password of 8 dots). There is also a checkbox labeled 'Auto Login after Registration' which is currently unchecked. At the bottom right, there are two buttons: 'Next' and 'Cancel'.

На случай утери пароля нужно выбрать вопросы и указать ответы. Нажать «**finish**».



The screenshot shows the 'Initialization' window with two tabs: '1. Password Setting' and '2. Password Protection' (active). A yellow information icon is followed by the text 'Please set security questions!'. Below this, there are three question-answer pairs. Each question is in a dropdown menu, and the answer is in a text input field. The questions are: 'Question 1: What is your favorite children's book?', 'Question 2: What was the first boss?', and 'Question 3: What is the name of your favorite film?'. At the bottom right, there is a 'finish' button.

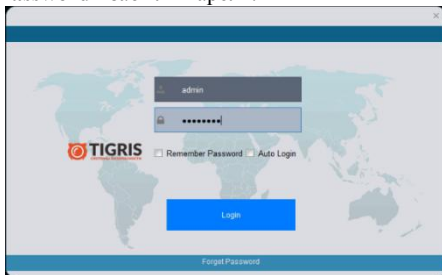
Откроется окно, где необходимо ввести созданный пароль (пример: admin123) и нажать «**Login**».


Remember Password - запомнить пароль.

Auto Login - автоматический вход.

Login - вход.

Forget Password - забыли пароль.



В появившемся окне открываем настройки ПО. 





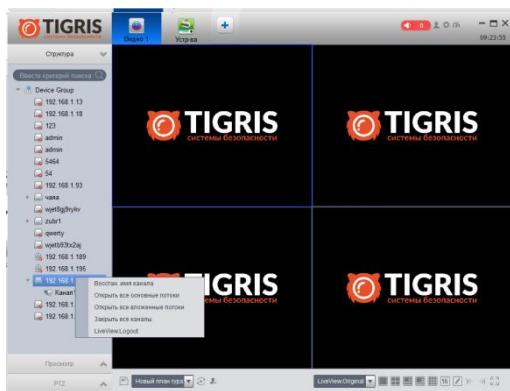
Находим «**Language**», выбираем «**РУССКИЙ**», нажимаем «**Save**». Программа попросит перезагрузиться, нажимаем «**OK**». Снова заходим в ПО VMS. Всё меню будет уже на русском языке.

Добавление устройств в VMS по локальной сети.

В разделе «**Конфиг.**» выбрать «**Устр-ва**» - «**Авто поиск**» - «**Модель**» - «**все**». Нажать «**Device.Search**». Галочками выделить необходимые устройства и нажать «**Добав**». Подтвердить действие кнопкой «**OK**», ввести пароль, нажать «**Да**», после чего закрыть окно авто поиска кнопкой «**Отмена**». Чтобы открыть окно просмотра каналов, необходимо нажать «**+**» в верхней части программы, затем кнопку «**Видео**».



В разделе «Структура» развернуть «Device Group», найти необходимое устройство, например 192.168.1.167, нажать правой кнопкой мыши, выбрать «Открыть все основные потоки» или «Открыть все вложенные потоки» (дополнительные потоки).



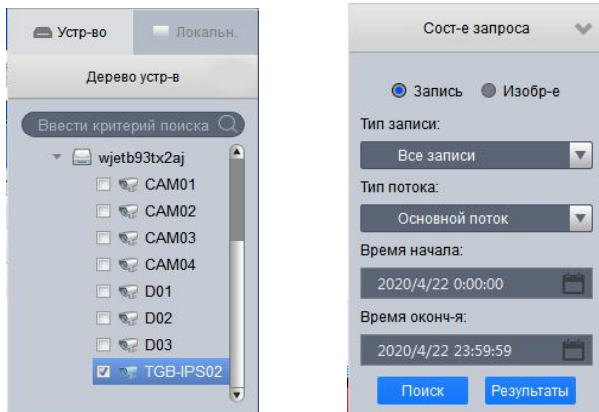
Добавление устройств в VMS через облачный сервис.

В разделе «Конфиг.» выбрать «Устр-ва» - «+ Добав.». В окне «Ручн.добав.» необходимо вписать данные вашего устройства и нажать «Добав.»



- **Имя устр-ва** - укажите название устройства, которое будет отображаться в системе.
- **Способ добав.** - укажите «TSCloud».
- **Модель** - укажите «TS» для регистраторов с поддержкой облачного сервиса topsslink или «XM» для регистраторов с поддержкой облачного сервиса xmeue.
- **Тип** - укажите «DVR».
- **Облак ID** - укажите ID регистратора.
- **Имя группы** - название группы в которой будут сохранены устройства.
- **Имя пользователя** - укажите имя учётной записи (по умолчанию - admin).
- **Пароль** - укажите пароль учётной записи (по умолчанию - нет).

Поиск и воспроизведение видео из архива.



На главной странице программы открыть **«Поиск»**. В окне **«Дерево устр-в»** открыть группу **«Device Group»**, выбрать нужное устройство. Ниже окна **«Дерево устр-в»** открыть окно **«Сост-е запроса»** и настроить запрос - **«Тип записи»** - **«Все записи»** или можно выбрать нужный вариант из списка. **«Тип потока»** - указать основной или вложенный (дополнительный). Укажите **«Время начала»** и **«Время окончания»** отрезка видео и нажмите кнопку **«Поиск»**. Чтобы начать просмотр найденного отрезка, щёлкните два раза левой кнопкой мышки по зелёной линии.





- Кнопки управления видео.

- Регулировка громкости.



- Выбор режима отображения каналов.



- Загруженные файлы с камеры.



- Список записанных видео при воспроизведении.



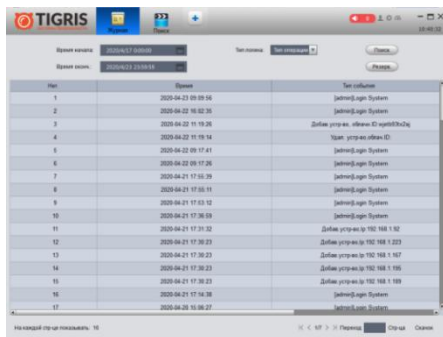
- Сделать снимок экрана при воспроизведении.



- Запись видео при воспроизведении.

Если нажать кнопку **«Результаты»**, то откроется окно с результатом поиска, в котором можно загрузить указанный отрезок видео с каждой камеры.

«Журнал» – вызов окна просмотра записей событий в устройстве. Можно указать отрезок времени для поиска событий.



№	Время	Тип события
1	2020-04-23 09:09:04	Идетин@.ipcam System
2	2020-04-22 16:02:30	Идетин@.ipcam System
3	2020-04-22 11:19:26	Добавь устройство: иввввв ID: иввввввввв
4	2020-04-22 09:17:14	Удаль устройство: ивввв ID: иввввввввв
5	2020-04-22 09:17:41	Идетин@.ipcam System
6	2020-04-22 09:17:26	Идетин@.ipcam System
7	2020-04-21 17:35:39	Идетин@.ipcam System
8	2020-04-21 17:03:11	Идетин@.ipcam System
9	2020-04-21 17:03:12	Идетин@.ipcam System
10	2020-04-21 17:36:09	Идетин@.ipcam System
11	2020-04-21 17:31:02	Добавь устройство: ip: 192.168.1.92
12	2020-04-21 17:30:23	Добавь устройство: ip: 192.168.1.203
13	2020-04-21 17:30:23	Добавь устройство: ip: 192.168.1.167
14	2020-04-21 17:30:23	Добавь устройство: ip: 192.168.1.196
15	2020-04-21 17:30:23	Добавь устройство: ip: 192.168.1.109
16	2020-04-21 17:16:36	Идетин@.ipcam System
17	2020-04-20 10:06:27	Идетин@.ipcam System

«Е-Мар» - просмотр камер на карте. Установить камеру на карту можно путём перетаскивания её из группы «**Device Group**». На карте она будет отображаться в виде оранжевого указателя, если щёлкнуть по нему левой кнопкой мыши, то откроется трансляция камеры.



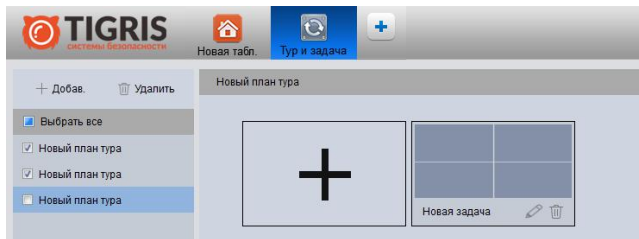
«Событие» – список записей сработанных тревог.



«Польз-ль» - добавление, редактирование, удаление пользователей.
При создании нового пользователя «User» можно настроить ограничения на использование устройства, убрав галочки в пункте «Права меню». «Права каналов» - разрешить или запретить просмотр каналов. По окончании настроек нажмите «Сохранить».



«Тур и задача» - вызов окна создания тура мониторинга камер.



Добавить новый план можно нажатием «+Добав.», добавить камеру в тур можно нажатием «+» в окне «**Новый план тура**». При нажатии «+» открывается окно «**Редактор задач**». В нём можно добавлять камеры методом перетаскивания из **Device Group**.

«**Тип потока**» - просмотр камеры (основной поток или вложенный поток).



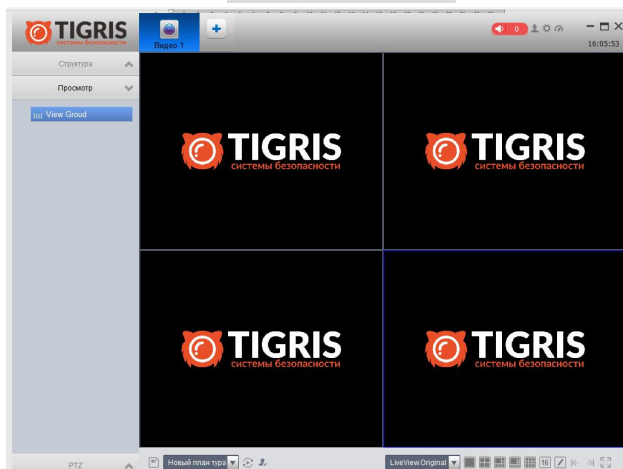
- Перемещение камеры в туре просмотра.



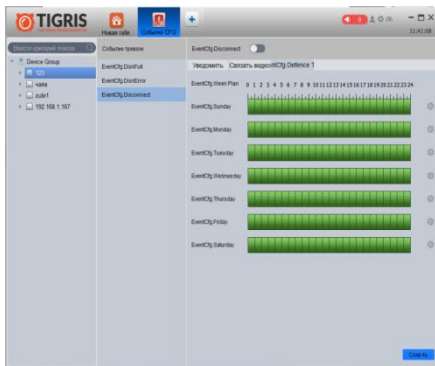
- Удаление камеры из тура просмотра

По окончании настройки тура нажмите «Да».

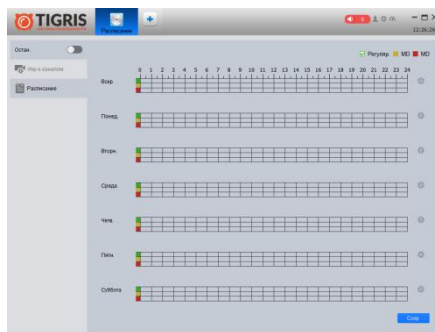
Посмотреть созданный тур можно выбрав «**Видео**» - «**Просмотр**» и, выбрав нужный тур,




«Событие конфиг.» - вызов меню настроек оповещения и срабатывания тревоги.



«Расписание» - настройка плана расписания записи камер.



Настройки устройства.

В настройки устройства можно зайти через «Устр-ва»  .
Откроется окно ваших устройств.



№	Имя	IP/Облака ID	Модель	им устрой	Порт	MAC/SN	Имя группы	vice	Online Stat	Операция
1	192.168.1.13	192.168.1.13	HK	DVR	8000	00-12-17-de-21-01	Device Gr...	Device...		   
2	192.168.1.18	192.168.1.18	TS	DVR	34567	44-5b-73-92-c9-d2	Device Gr...	Device...		   
3	123	wksia7ae9f	TS	NVR	34567		Device Gr...	Device...		   
4	admin	d09b6b0c066e...	TS	DVR	34567		Device Gr...	Device...		   
5	admin	d09b6b0c066e...	TS	DVR	34567		Device Gr...	Device...		   
6	5464	av772af858	TS	DVR	34567		Device Gr...	Device...		   
7	54	av77588dba	TS	DVR	34567		Device Gr...	Device...		   
8	192.168.1.93	192.168.1.93	TS	HVR	34567	44-5b-73-94-86-90	Device Gr...	Device...		   
9	чала	wjetn26c4v9	TS	DVR	34567		Device Gr...	Device...		   
10	wjet8g8rykv	wjet8g8rykv	TS	DVR	34567		Device Gr...	Device...		   
11	zubr1	195.34.240.57	TS	DVR	34567		Device Gr...	Device...		   
12	qenly	wjet895dumhh	TS	DVR	34567		Device Gr...	Device...		   
13	192.168.1.189	192.168.1.189	Dev Omvif	IPC	80		Device Gr...	Device...		   
14	192.168.1.195	192.168.1.195	Dev Omvif	IPC	8085		Device Gr...	Device...		   
15	192.168.1.167	192.168.1.167	HK	DVR	8000	00-12-41-3c-63-ae	Device Gr...	Device...		   
16	192.168.1.223	192.168.1.223	HK	DVR	8000	00-12-41-5e-e9-bb	Device Gr...	Device...		   
17	192.168.1.92	192.168.1.92	XM	DVR	34567	00-12-17-29-e0-eb	Device Gr...	Device...		   
18	wjet893x2aj	wjet893x2aj	TS	HVR	34567		Device Gr...	Device...		   

В колонке «Операция» выбрать «конфигурации устройства».



- изменить подключение



- конфигурации устройства



- выход из устройства



- Удалить